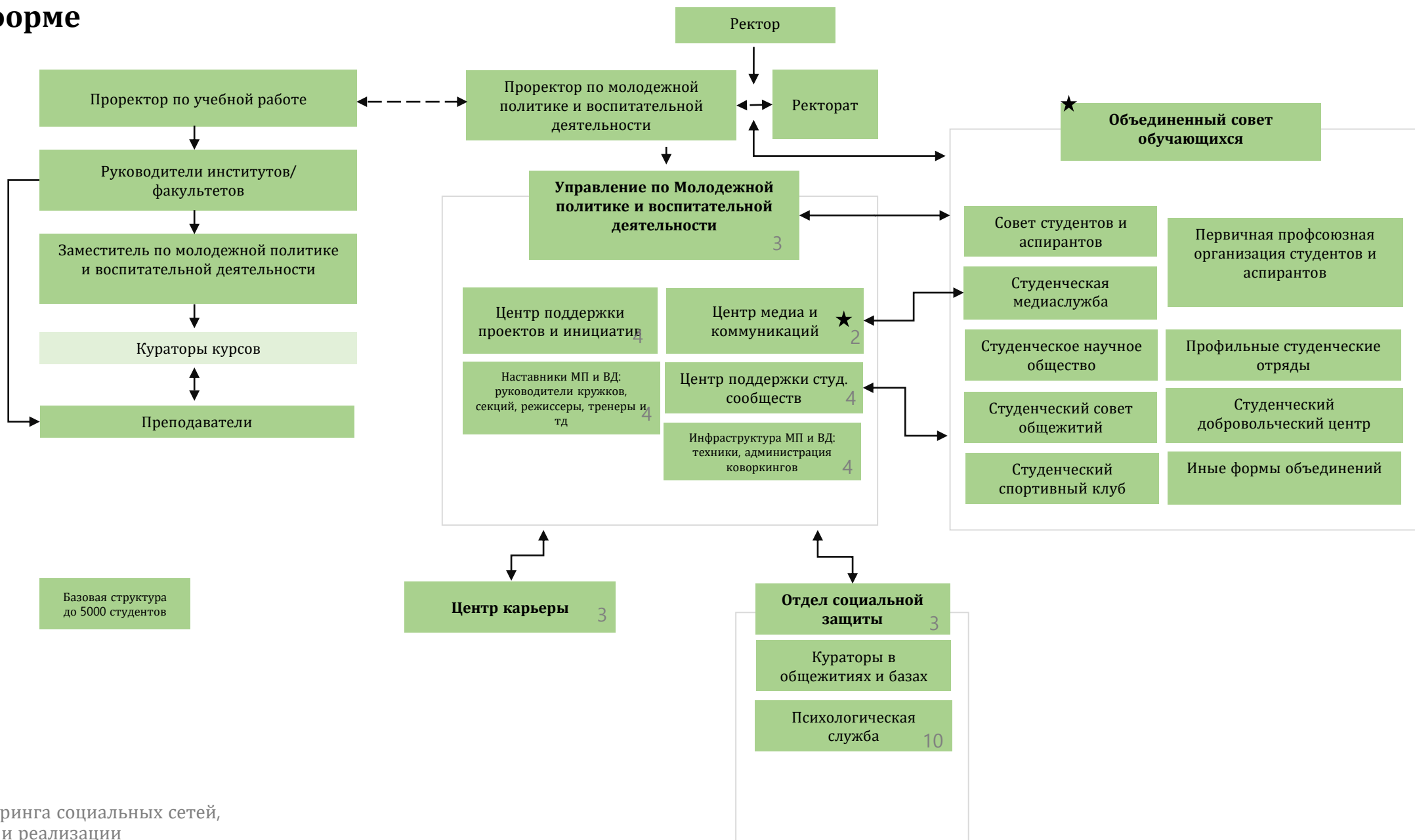
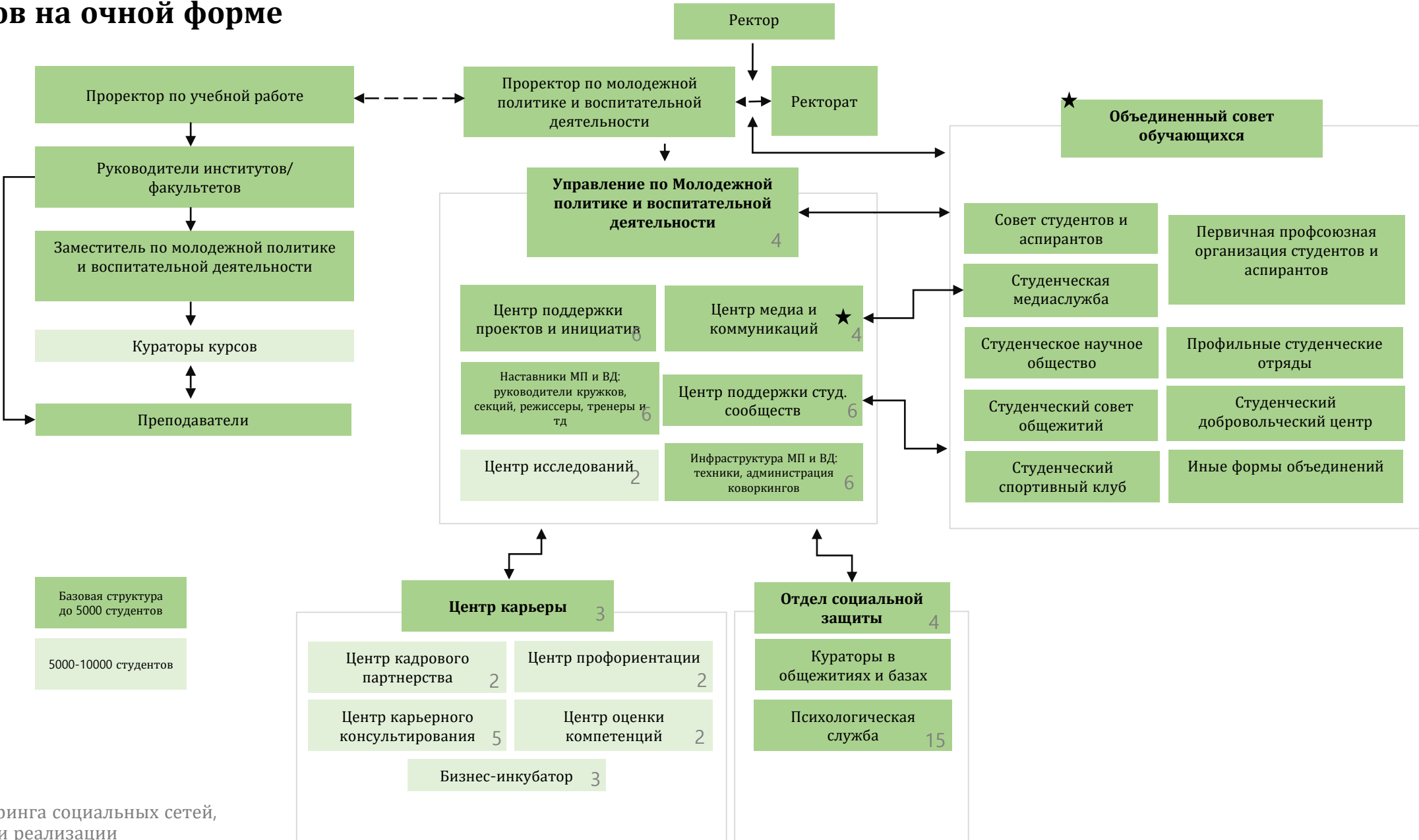


Структура для вуза < 5000 студентов на очной форме



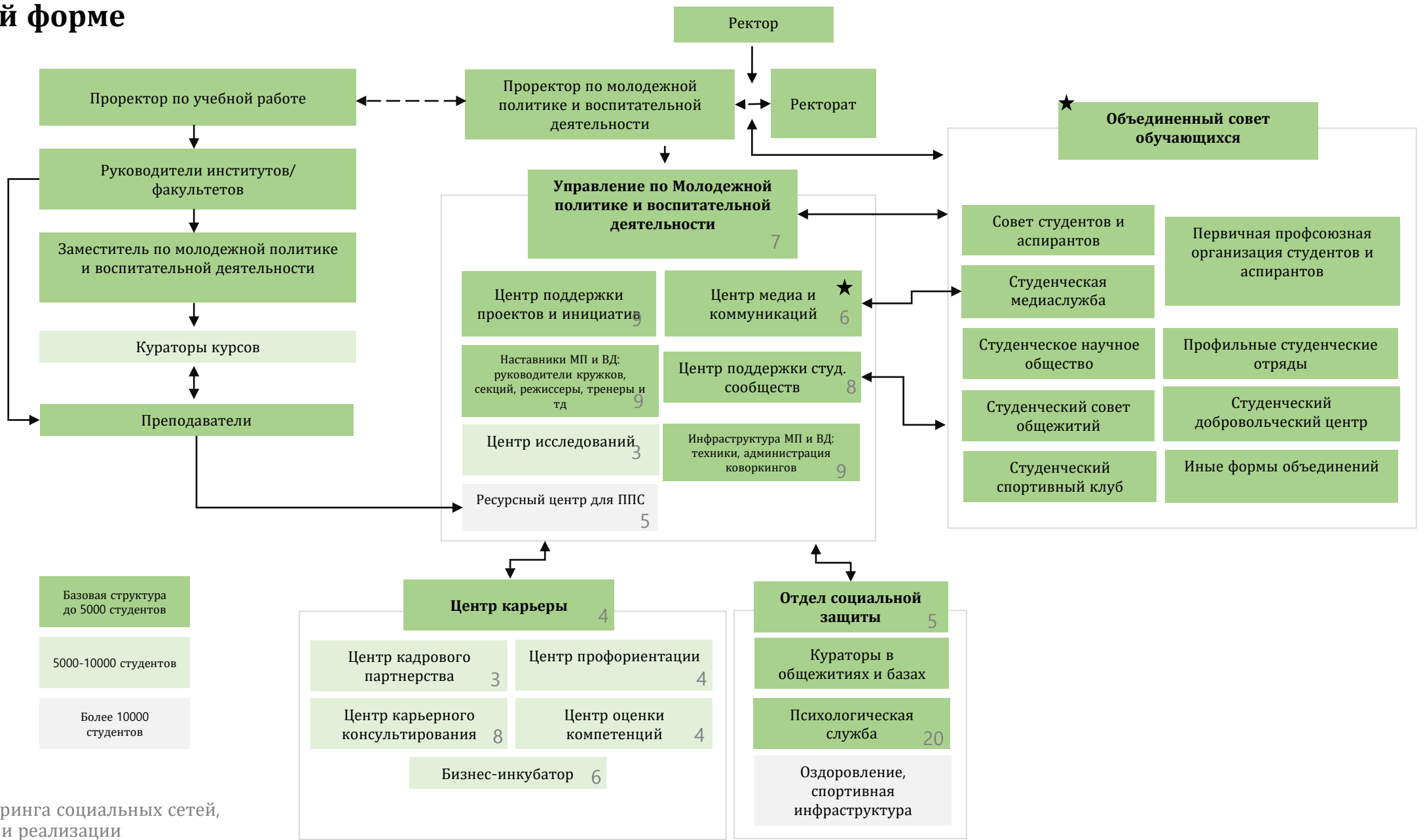
★ Для мониторинга социальных сетей, разработки и реализации коммуникационной политики в вузе

Структура для вуза 5 000-10 000 студентов на очной форме



★ Для мониторинга социальных сетей, разработки и реализации коммуникационной политики в вузе

Структура для вуза > 10 000 студентов на очной форме



- Базовая структура до 5000 студентов
- 5000-10000 студентов
- Более 10000 студентов

★ Для мониторинга социальных сетей, разработки и реализации коммуникационной политики в вузе